

Apteekkien LED-Info ja valomainokset



Pyydä tarjous:

ALGE - Sportele Oy Valcokuja 1 88600 Sotkamo Puh. 0207-86 1234 (0400) 48 64 25
E-MAIL alge@alge-timing.fi INTERNET www.alge-timing.fi

Apteekkien LED-Info- ja valomainokset

LED-valomainokset

LED-INFO-valomainoksilla voidaan tehostaa apteekin näkyvyyttä asiakkaille. Mainos voidaan kiinnittää esim. katujen risteys-alueelle. Tällöin taulu voi opastaa asiakkaan hyvinkin etäältä oikeaan suuntaan. Samoin jos liike on kadun syvennyksessä, liikekeskuk- sessä, sisätiloissa jne. Taulu voi vilkkua kun on päivystys-aika.... LED-valomainos muodostuu ristin-muotoisesta elementistä. Elementti / INFO voi olla 1- tai 2 puoleinen näyttö LED-valon värit ovat vihreä tai valkoinen.

Informaatio voi muodostua:

** 1-3 LED-rivistä

Informaatio voi olla myös teksti-tietoa ja animaatiota:

** kellonaika, päiväys, lämpötila, erilaisia sympooleja

**** tekstiä, animaatiota

** täys-matriisi-elementti on jaettuna 5 eri kenttään.

Elementtien koko:

** 800 x 800 (mm)

** 640 x 640 (mm)

** 430 x 430 (mm)

** 300 x 300 (mm)

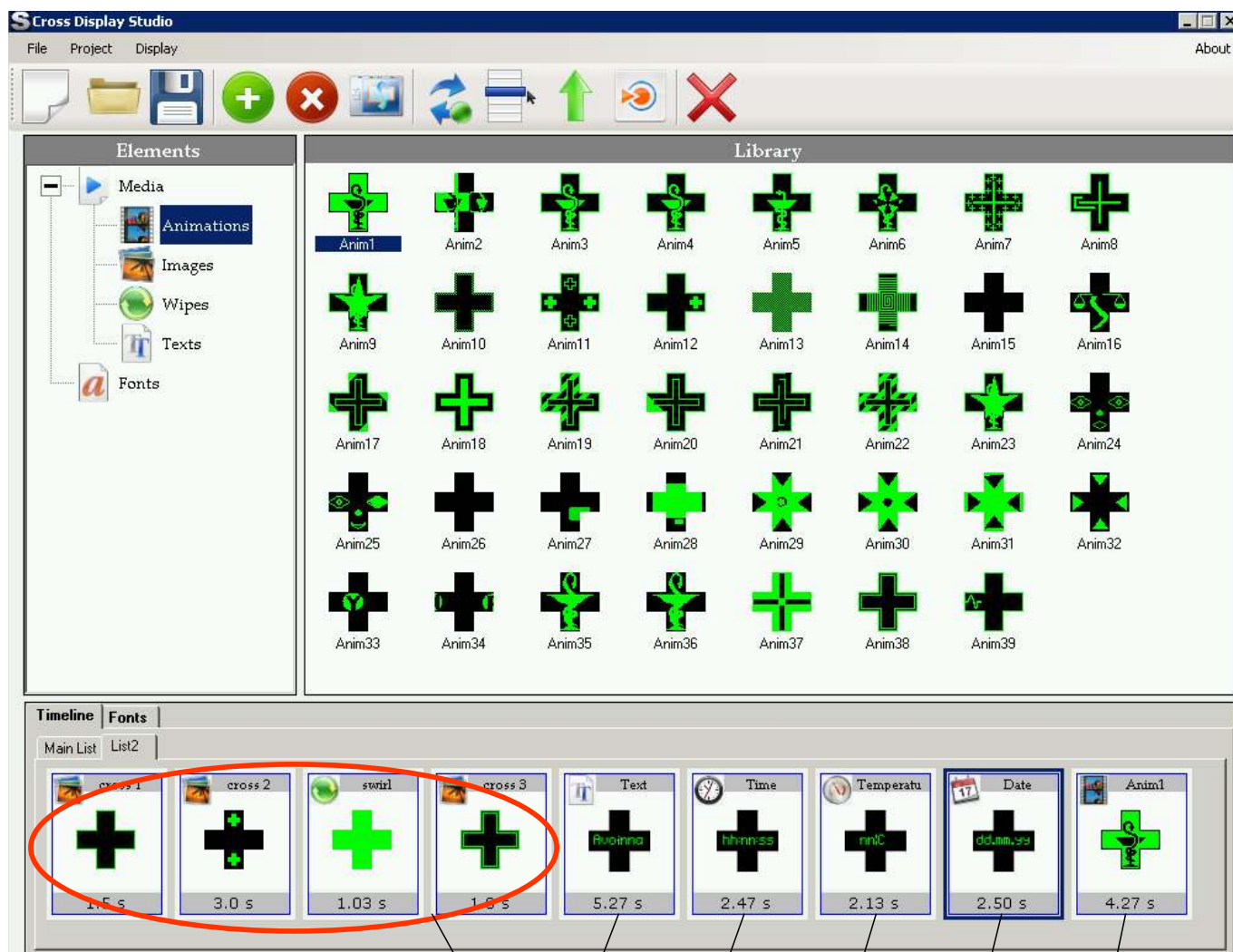


D-LINE näyttötaulu

** kello, päiväys, lämpötila

Apteekkien LED-Info- ja valomainokset

LED-valomainos on ohjelmitavissa PC-ohjelman avulla. Valittavana on lukuisia vakio-näyttöjä käyttäjä voi myös tehdä omia näyttöjä.



LED-valomainoksen näyttöjä:

Grafiikkaa

Liikkuvaa tekstiä

Kellonaika

Lämpötila

Päivämäärä

Animaatioita

PC-ohjelmalla voidaan tehdä tiedostoja, eri käyttötarkoituksiin ja ajankohtiin (viikonloput, päivystykset) ja ladata tiedot PC-verkon välityksellä, tarvittaessa näyttötaululle.